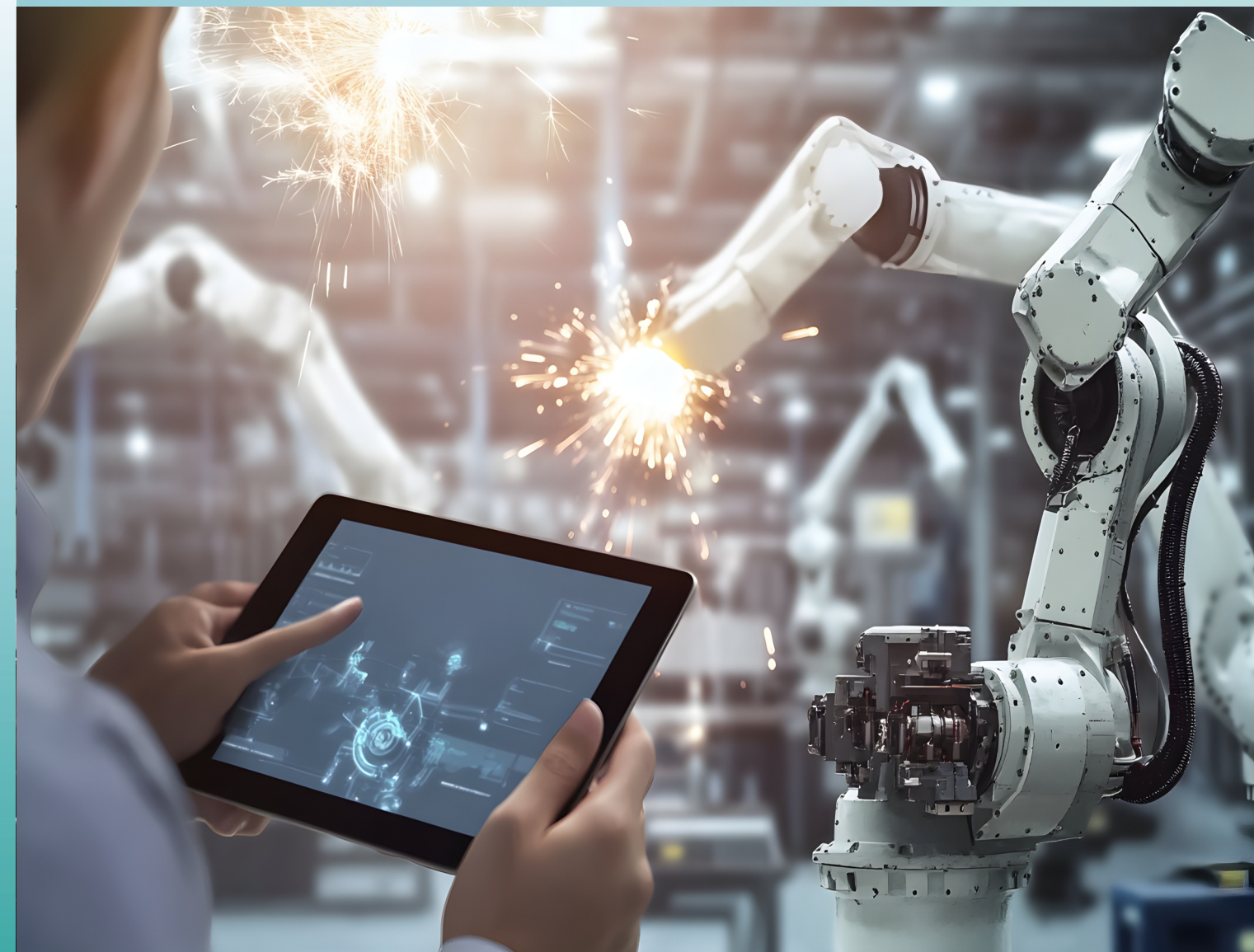


工控电源解决方案

20多年电源行业技术积累, 为工业领域提供高效率、高功率密度、高可靠性电源解决方案。

工控电源解决方案

20多年电源行业技术积累, 为工业领域提供高效率、高功率密度、高可靠性电源解决方案。



目录

001	NLD II 75W系列
002	NLD II 120W系列
003	NLD II 240W系列
004	NLD II 480W系列
005	SLD72W系列
006	SLD120W系列
007	SLD240W系列
008	SLD480W系列
009	SLD960W系列

导轨电源 NLD II 75W系列

应用领域:工业控制、半导体、新能源等



主要特点:

- 输入电压:90-264Vac/127-370Vdc
- 工作温度:-30°C-70°C
- 国际通用35mm导轨安装
- 高效率,高可靠,高性能
- 齐全保护功能:过流/过压/短路/过温
- 自然风冷
- 满足IEC/EN/UL62368等标准
- 加强三防漆
- 恒流式过载保护

参数	NLD-75-12 II	NLD-75-24 II
输入电压	90-264Vac/127-370Vdc	
频率范围	(50-60Hz)±5%	
效率	86%	88%
浪涌电流	<35A@230Vac,25°C冷启动	
保护功能	过流/过压/短路/过温	
过流点	105%-130%	
工作温度	-30°C-70°C (-40°C可启机)	
输出电压	12V	24V
电压可调范围	12-14V	24-28V
输出电流	6.30A	3.20A
EMI	满足EN55032 Class B;IEC/EN61000-3-2 Class A;IEC/EN 61000-3-3	
EMS	满足IEC/EN 61000-4-2,3,4,5,6,8,11	
安规	满足IEC/EN/UL 62368、IEC/EN/UL 61010	
尺寸	32×125×106mm	
认证情况	BSMI/CB/CE/FCC/KC/RCM/UKCA/UL	

导轨电源

NLD II 120W系列

应用领域:工业控制、半导体、新能源等



主要特点:

- 输入电压:90-264Vac/127-370Vdc
- 高效率,高可靠,高性能
- 满足IEC/EN/UL62368等标准
- 工作温度:-30°C-70°C
- 齐全保护功能:过流/过压/短路/过温
- 加强三防漆
- 国际通用35mm导轨安装
- 自然风冷
- 恒流式过载保护

参数	NLD-120-12 II	NLD-120-24 II
输入电压	90-264Vac/127-370Vdc	
频率范围	(50-60Hz)±5%	
效率	87%	89%
浪涌电流	<35A@230Vac,25°C冷启动	
保护功能	过流/过压/短路/过温	
过流点	105%-130%	
工作温度	-30°C-70°C (-40°C可启机)	
输出电压	12V	24V
电压可调范围	12-14V	24-28V
输出电流	10.00A	5.00A
EMI	满足EN55032 Class B;IEC/EN61000-3-2 Class A;IEC/EN 61000-3-3	
EMS	满足IEC/EN 61000-4-2,3,4,5,6,8,11	
安规	满足IEC/EN/UL 62368、IEC/EN/UL 61010	
尺寸	38x125x111mm	
认证情况	BSMI/CB/CE/FCC/KC/RCM/UKCA/UL	

导轨电源

NLD II 240W系列

应用领域:工业控制、半导体、新能源等



主要特点:

- 输入电压:90-264Vac/127-370Vdc
- 主动式PFC
- 满足IEC/EN/UL62368等标准
- 工作温度:-30°C-70°C
- 齐全保护功能:过流/过压/短路/过温
- 加强三防漆
- 国际通用35mm导轨安装
- 自然风冷
- 恒流式过载保护

参数	NLD-240-24 II	NLD-240-48 II
输入电压	90-264Vac/127-370Vdc	
频率范围	(50-60Hz)±5%	
效率	92%	92%
浪涌电流	<35A@230Vac,25°C冷启动	
保护功能	过流/过压/短路/过温	
过流点	105%-130%	
工作温度	-30°C-70°C (-40°C可启机)	
输出电压	24V	48V
电压可调范围	24-28V	48-55V
输出电流	10.00A	5.00A
EMI	满足EN55032 Class B;IEC/EN61000-3-2 Class A;IEC/EN 61000-3-3	
EMS	满足IEC/EN 61000-4-2,3,4,5,6,8,11	
安规	满足IEC/EN/UL 62368、IEC/EN/UL 61010	
尺寸	48x125x111mm	
认证情况	BSMI/CB/CE/FCC/KC/RCM/UKCA/UL	

导轨电源

NLD II 480W系列

应用领域:工业控制、半导体、新能源等



主要特点:

- 输入电压:90-264Vac/127-370Vdc
- 工作温度:-30°C-70°C
- 国际通用35mm导轨安装
- 主动式PFC
- 齐全保护功能:过流/过压/短路/过温
- 自然风冷
- 满足IEC/EN/UL62368等标准
- 加强三防漆
- 恒流式过载保护

参数	NLD-480-24 II	NLD-480-48 II
输入电压	90-264Vac/127-370Vdc	
频率范围	(50-60Hz)±5%	
效率	92.5%	92.5%
浪涌电流	<35A@230Vac,25°C冷启动	
保护功能	过流/过压/短路/过温	
过流点	105%-130%	
工作温度	-30°C-70°C(-40°C可启机)	
输出电压	24V	48V
电压可调范围	24-28V	48-55V
输出电流	20.00A	10.00A
EMI	满足EN55032 Class B;IEC/EN61000-3-2 Class A;IEC/EN 61000-3-3	
EMS	满足IEC/EN 61000-4-2,3,4,5,6,8,11	
安规	满足IEC/EN/UL 62368、IEC/EN/UL 61010	
尺寸	60×125×130mm	
认证情况	BSMI/CB/CE/FCC/KC/RCM/UKCA/UL	

导轨电源

SLD 72W系列

应用领域:工业控制、半导体、新能源等



主要特点:

- 输入电压:90-264Vac/127-370Vdc
- 工作温度:-25°C-70°C
- 国际通用35mm导轨安装
- 高效率,高可靠,高性能
- 齐全保护功能:过流/过压/短路/过温
- 自然风冷
- 满足IEC/EN/UL62368等标准
- 标配三防漆
- 150%峰值功率

参数	SLD-72-12	SLD-72-24
输入电压	90-264Vac/127-370Vdc	
频率范围	(50-60Hz)±5%	
效率	87%	87.5%
浪涌电流	<60A@230Vac,25°C冷启动	
保护功能	过流/过压/短路/过温	
过流点	110%-150%	
工作温度	-25°C-70°C (-40°C可启机)	
输出电压	12V	24V
电压可调范围	12-14V	24-28V
输出电流	6.00A	3.00A
EMI	满足EN55032 Class B;IEC/EN61000-3-2 Class A;IEC/EN 61000-3-3	
EMS	满足IEC/EN 61000-4-2,3,4,5,6,11	
安规	满足IEC/EN/UL 62368	
尺寸	34.5×125.4×102.2mm	
认证情况	CE	

导轨电源

SLD 120W系列

应用领域:工业控制、半导体、新能源等



主要特点:

- 输入电压:90-264Vac/127-370Vdc
- 工作温度:-25°C-70°C
- 国际通用35mm导轨安装
- 主动式PFC
- 齐全保护功能:过流/过压/短路/过温
- 自然风冷
- DCOK功能
- 标配三防漆
- 150%峰值功率

参数	SLD-120-12	SLD-120-24
输入电压	90-264Vac/127-370Vdc	
频率范围	(50-60Hz)±5%	
效率	86.5%	89.5%
浪涌电流	<70A@230Vac,25°C冷启动	
保护功能	过流/过压/短路/过温	
过流点	110%-150%	
工作温度	-25°C-70°C (-40°C可启机)	
输出电压	12V	24V
电压可调范围	12-14V	24-28V
输出电流	10.00A	5.00A
EMI	满足EN55032 Class B;IEC/EN61000-3-2 Class A;IEC/EN 61000-3-3	
EMS	满足IEC/EN 61000-4-2,3,4,5,6,11	
安规	满足IEC/EN/UL 62368	
尺寸	40.2×125×110.2mm	
认证情况	CE	

导轨电源

SLD 240W系列

应用领域:工业控制、半导体、新能源等



主要特点:

- 输入电压:90-264Vac/127-370Vdc
- 工作温度:-25°C-70°C
- 国际通用35mm导轨安装
- 主动式PFC
- 齐全保护功能:过流/过压/短路/过温
- 自然风冷
- DCOK功能
- 标配三防漆
- 150%峰值功率

参数	SLD-240-24	SLD-240-48
输入电压	90-264Vac/127-370Vdc	
频率范围	(50-60Hz)±5%	
效率	92%	92%
浪涌电流	<60A@230Vac,25°C冷启动	
保护功能	过流/过压/短路/过温	
过流点	110%-150%	
工作温度	-25°C-70°C (-40°C可启机)	
输出电压	24V	48V
电压可调范围	24-28V	48-55V
输出电流	10.00A	5.00A
EMI	满足EN55032 Class B;IEC/EN61000-3-2 Class A;IEC/EN 61000-3-3	
EMS	满足IEC/EN 61000-4-2,3,4,5,6,11	
安规	满足IEC/EN/UL 62368	
尺寸	60.5×125×110mm	
认证情况	CE	

导轨电源

SLD 480W系列

应用领域:工业控制、半导体、新能源等



主要特点:

- 输入电压:90-264Vac/127-370Vdc
- 工作温度:-25°C-70°C
- 国际通用35mm导轨安装
- 主动式PFC
- 齐全保护功能:过流/过压/短路/过温
- 自然风冷
- DCOK功能
- 标配三防漆
- 150%峰值功率

参数	SLD-480-24	SLD-480-48
输入电压	90-264Vac/127-370Vdc	
频率范围	(50-60Hz)±5%	
效率	93.5%	94%
浪涌电流	<20A@230Vac,25°C冷启动	
保护功能	过流/过压/短路/过温	
过流点	110%-150%	
工作温度	-25°C-70°C (-40°C可启机)	
输出电压	24V	48V
电压可调范围	24-28V	48-55V
输出电流	20.00A	10.00A
EMI	满足EN55032 Class B;IEC/EN61000-3-2 Class A;IEC/EN 61000-3-3	
EMS	满足IEC/EN 61000-4-2,3,4,5,6,11	
安规	满足IEC/EN/UL 62368	
尺寸	85.5×125×128.5mm	
认证情况	CE	

导轨电源

SLD 960W系列

应用领域:工业控制、半导体、新能源等



主要特点:

- 输入电压:180-264Vac/254-370Vdc
- 工作温度:-30°C-70°C
- 国际通用35mm导轨安装
- 主动式PFC
- 齐全保护功能:过流/过压/短路/过温
- 自然风冷
- DCOK功能
- 标配三防漆
- 130%峰值功率

参数	SLD-960-24	SLD-960-48
输入电压	180-264Vac/254-370Vdc	
频率范围	(50-60Hz)±5%	
效率	93.5%	94%
浪涌电流	<25A@230Vac,25°C冷启动	
保护功能	过流/过压/短路/过温	
过流点	110%-130%	
工作温度	-30°C-70°C (-40°C可启机)	
输出电压	24V	48V
电压可调范围	24-28V	48-55V
输出电流	40.00A	20.00A
EMI	满足EN55032 Class B;IEC/EN61000-3-2 Class A;IEC/EN 61000-3-3	
EMS	满足IEC/EN 61000-4-2,3,4,5,6,11	
安规	满足IEC/EN/UL 62368	
尺寸	110×129.4×126.5mm	
认证情况	CE	