

## 医疗电源

全球领先的医疗电源解决方案供应商。



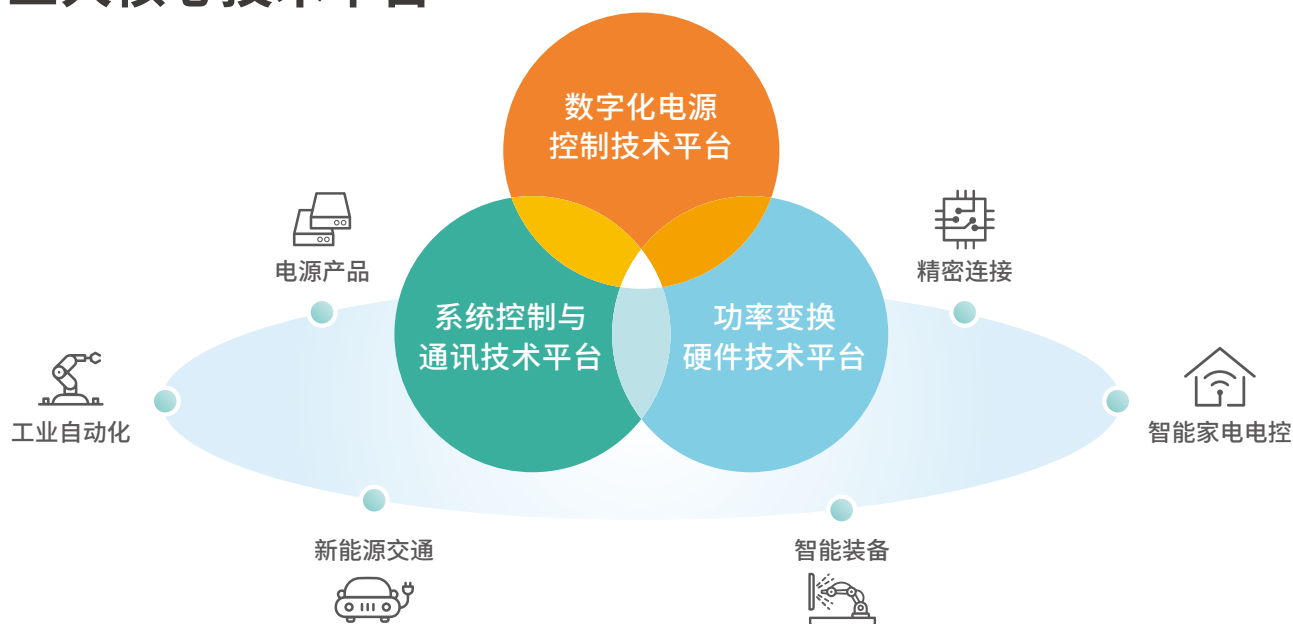
# 关于麦米电气

深圳麦格米特电气股份有限公司(股票代码:002851)是电气自动化领域硬件和软件研发、生产、销售与服务的一站式解决方案提供商,以电力电子及自动控制为核心技术,业务涵盖电源产品、工业自动化、新能源交通、智能装备、智能家电电控、精密连接六大板块。

麦米电气致力于人类电能使用更加高效、生存环境更加洁净、生产效率持续进步、人类生活日益美好,立志成为全球一流的电气自动化领域产品及方案提供者。



## 三大核心技术平台



# 研发中心

麦米电气在深圳、株洲、长沙、西安、武汉、杭州、台州、成都、美国和德国建立了研发中心。



📍 深圳 中国



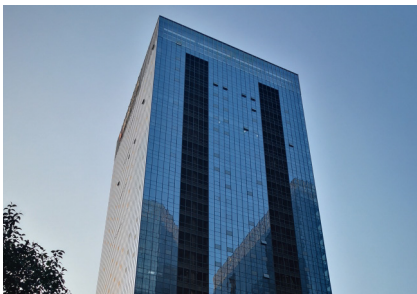
📍 长沙 中国



📍 旧金山 美国



📍 比勒费尔德 德国



📍 西安 中国



📍 武汉 中国



📍 株洲 中国



📍 杭州 中国



📍 台州 中国



📍 成都 中国

# 专业实验室



电子电气实验室



传导实验室



温湿度环境实验室



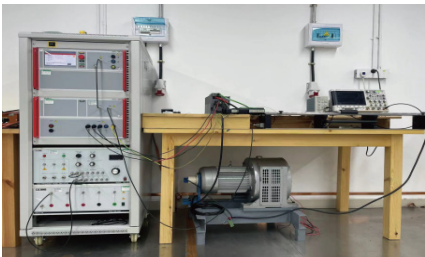
老化实验室



燃烧实验室



EMS实验室



浪涌试验台



三综合试验台



高速台架实验室

## 测试能力和管理体系获得权威认可



实验室的测试能力和管理体系获得权威机构认可拥有CNAS、TUV、UL-WTDP、UL-CTF等资质，测试结果全球互认。

# 医疗电源

麦米电气致力于成为一流医疗器械和ODM/OEM厂家的价值合作伙伴,为医疗保健和医院器械等领域提供高性能、高密度、高质量、高可靠性的完整电源解决方案。产品包含外置适配器、开放式电源、电池包以及供电系统,且所有产品均产自拥有品质管理系统ISO13485认证的制造基地。过去10年中,麦米电气向全球各地客户运送了超过1000万套的医疗电源产品。

## 认证证书



ISO13485: 2016



ISO9001: 2015



GB/T24001-2016/ISO14001:2015



IATF16949: 2016

## 医疗产线



麦米电气生产基地均通过ISO13485、ISO9001、ISO14001、ISO16949等外部认证以确保卓越的质量和快捷交付。

# 医疗电源产品应用案例



断层扫描仪器



呼吸机



注射泵



正压呼吸器



病理监护仪



紧急警报器



超声设备



透析仪器



便携式制氧机



除颤器



心电图机



医疗床

## 医用彩色超声

300W定制电源+120W适配器+电池包

- 全电压输入范围Universal(or Full-Scale)
- 医疗电源AC/DC模块和锂电池模块双电源系统
- 两个电源之间无缝切换
- 电池模块可热插拔
- 内置集成电池组充放电电路
- 完整的电池组管理系统和保护电路
- 低输入对地漏电流
- 在任何负载条件下均无振荡
- 对图像无干扰



## 急救呼吸机

680W定制电源

- 冗余直流电源的不间断电源
- 满足III类医疗电源设备需求
- 多项输入
- 应用电源加备用电源
- 冗余外部电池组
- 针对最坏情况负载时需要多个负载及稳定输出电流
- 具有铅酸电池失效时的恢复功能
- 电源状态及故障时的逻辑控制



## 电动医疗床

500W定制电源

- 符合全球安规认证4th Edition EMC; 工作海拔高度高达4000米,
- 满足医疗电源低漏电流及高可靠性要求
- 高功率因数(APFC)软开关技术设计, 体积小重量轻
- 具备良好的电磁兼容性能, 能够适应全球电网电压, 高达94%的峰值能源转换效率, 节能高效
- 该电动医疗床专用电源额定输出功率
- 更高的效率, 更高的峰值负载容量和更好的EMC性能



# 外置适配器

## External Adapters

- Class I or Class II 结构
- 高效率 - Level V or Level VI
- 满足美国、英国、澳洲、欧洲墙插封装
- 符合医疗60601-1 安规认证, 符合医疗(BF)安规认证, 符合CEC 2008 / ErP/EISA 2007标准, 符合EN55011 / FCC Part 15 Class B Emissions
- 3年质保

### MANGO12SC系列

尺寸: 3x1.64x1.52"



产品型号	输出电压	输出电流	纹波及噪声(最大值)	总调整率(含设定点)
MANGO12SC-05yyz	5V	2.4A	60mV	±5%
MANGO12SC-075yyz	7.5V	1.6A	100mV	±5%
MANGO12SC-09yyz	9V	1.34A	120mV	±5%
MANGO12SC-12yyz	12V	1.0A	120mV	±5%
MANGO12SC-15yyz	15V	0.8A	150mV	±5%
MANGO12SC-18yyz	18V	0.67A	180mV	±5%
MANGO12SC-24yyz	24V	0.5A	200mV	±5%

### MANGO18SC系列

尺寸: 3x1.64x1.52"



产品型号	输出电压	输出电流	纹波及噪声(最大值)	总调整率(含设定点)
MANGO018SC-05yyz	5V	3.0A	60mV	±5%
MANGO018SC-075yyz	7.5V	2.4A	100mV	±5%
MANGO018SC-09yyz	9V	2.0A	120mV	±5%
MANGO018SC-12yyz	12V	1.5A	120mV	±5%
MANGO018SC-15yyz	15V	1.2A	150mV	±5%
MANGO018SC-18yyz	18V	1.0A	180mV	±5%
MANGO018SC-24yyz	24V	0.75A	200mV	±5%

### MANGO24SC系列

尺寸: 3x1.64x1.52"



产品型号	输出电压	输出电流	纹波及噪声(最大值)	总调整率(含设定点)
MANGO24SC-05yyz	5V	4.0A	60mV	±5%
MANGO24SC-075yyz	7.5V	3.2A	100mV	±5%
MANGO24SC-09yyz	9V	2.67A	120mV	±5%
MANGO24SC-12yyz	12V	2.0A	120mV	±5%
MANGO24SC-15yyz	15V	1.6A	150mV	±5%
MANGO24SC-18yyz	18V	1.33A	180mV	±5%
MANGO24SC-24yyz	24V	1.0A	200mV	±5%

### MANGO15W系列

尺寸: 2.32x1.61x1.0"



产品型号	输出电压	输出电流	纹波及噪声(最大值)	总调整率(含设定点)
MANGO15W-05	5V	2.5A	100mV	±5%
MANGO15W-075	7.5V	2.0A	100mV	±5%
MANGO15W-09	9V	1.66A	120mV	±5%
MANGO15W-12	12V	1.25A	120mV	±5%
MANGO15W-15	15V	1.0A	150mV	±5%
MANGO15W-18	18V	0.83A	180mV	±5%
MANGO15W-24	24V	0.625	240mV	±5%

### MANGO18W系列

尺寸: 2.32x1.61x1.0"



产品型号	输出电压	输出电流	纹波及噪声(最大值)	总调整率(含设定点)
MANGO18W-05	5V	3.0A	100mV	±5%
MANGO18W-075	7.5V	2.4A	100mV	±5%
MANGO18W-09	9V	2.0A	120mV	±5%
MANGO18W-12	12V	1.5A	120mV	±5%
MANGO18W-15	15V	1.2A	150mV	±5%
MANGO18W-18	18V	1.0A	180mV	±5%
MANGO18W-24	24V	0.75A	240mV	±5%

### MANGO36W系列

尺寸: 3.13x1.67x1.14"



产品型号	输出电压	输出电流@ 额定	总调整率(含设定点)	峰值电流
MANGO36W-9	9V	3.0A	±5%	4.5A
MANGO36W-12	12V	2.4A	±5%	4.5A
MANGO36W-15	15V	2.0A	±5%	3.6A
MANGO36W-19	19V	1.89A	±5%	2.84A
MANGO36W-24	24V	1.5A	±5%	2.25A

### MANGO40S系列

尺寸: 1.95x3.78x1.18"



产品型号	输出电压	输出电流	纹波及噪声(最大值)	总调整率(含设定点)
MANGO40S-9xy	9V	3.33A	100mV	±5%
MANGO40S-12xy	12V	3.33A	120mV	±5%
MANGO40S-19xy	19V	2.1A	190mV	±5%
MANGO40S-24xy	24V	1.67A	240mV	±5%
MANGO40S-28xy	28V	1.43A	280mV	±5%
MANGO40S-48xy	48V	0.84A	480mV	±5%

### MANGO60S-USB-PDX系列

尺寸: 4.2x2.2x1.1"



产品型号	AC输入	输出电压	纹波及噪声(最大值)	总调整率(含设定点)
MANGO60S-USB-PDA	C14	5V/9V/10.4V/15V/20V*	150mV pk-pk max	±5%
MANGO60S-USB-PDB	C8	5V/9V/10.4V/15V/20V*	150mV pk-pk max	±5%
MANGO60S-USB-PDC	C18	5V/9V/10.4V/15V/20V*	150mV pk-pk max	±5%

### MAP60H系列

尺寸: 4.13x1.97x1.14"



产品型号	输出电压	输出电流@额定	总调整率(含设定点)	峰值电流
MAP60H-12	12V	5.00A	±5%	8.0A
MAP60H-15	15V	4.00A	±5%	7.0A
MAP60H-19	19V	3.16A	±5%	6.0A
MAP60H-24	24V	2.50A	±5%	5.0A

### MDA65系列

尺寸: 4.5x2.15x1.12"



产品型号	输出电压	输出电流	纹波及噪声(最大值)	总调整率(含设定点)
MDA65-12	12V	5.41A	120mV	±5%
MDA65-15	15V	4.33A	150mV	±5%
MDA65-19	19V	3.42A	190mV	±5%
MDA65-24	24V	2.70A	240mV	±5%

## MANGO65H-PD系列

敬请期待

	输出电压	输出电流@额定	总调整率(含设定点)	纹波及噪音(最大值)
FPDO	5V	3.0A	±5%	100mV
	9V	3.0A	±5%	100mV
	12V	3.0A	±5%	120mV
	15V	3.0A	±5%	150mV
	20V	3.25A	±5%	200mV
APDO	PPS	3.0A	5-21V	100-200mV

## MANGO68H系列

尺寸: 4.13x1.97x1.14"



产品型号	输出电压	输出电流	总调整率(含设定点)	峰值电流
MANGO68H-12	12V	5.41A	±5%	8.0A
MANGO68H-15	15V	4.53A	±5%	7.0A
MANGO68H-19	19V	3.58A	±5%	6.0A
MANGO68H-24	24V	2.83A	±5%	5.0A

## MAP80H系列

尺寸: 4.13x2.2x1.12"



产品型号	输出电压	输出电流@额定	总调整率(含设定点)	峰值电流@1S
MAP80H-12	12V	6.66A	±5%	10.0A
MAP80H-15	15V	5.33A	±5%	8.0A
MAP80H-19	19V	4.21A	±5%	7.9A
MAP80H-24	24V	3.33A	±5%	7.5A

\* 高峰值功率版本

## MANGO80H系列

尺寸: 4.13x2.2x1.12"



产品型号	输出电压	输出电流@额定	总调整率(含设定点)	峰值电流@1S
MANGO80H-12	12V	6.66A	±5%	10.0A
MANGO80H-15	15V	5.33A	±5%	8.0A
MANGO80H-19	19V	4.21A	±5%	6.3A
MANGO80H-24	24V	3.33A	±5%	5.0A

## MAP90H系列

尺寸: 4.13x2.2x1.12"



产品型号	输出电压	输出电流@额定	总调整率(含设定点)	峰值电流@1S
MAP90H-19	19V	4.73A	±5%	7.9A
MAP90H-24	24V	3.75A	±5%	7.5A

\* 高峰值功率版本

## MANGO90H系列

尺寸: 4.13x2.2x1.12"



产品型号	输出电压	输出电流@额定	总调整率(含设定点)	峰值电流@1S
MANGO90H-19	19V	4.73A	±5%	6.3A
MANGO90H-24	24V	3.75A	±5%	5.0A

## MANGO100S系列

尺寸: 5.57x2.46x1.22"



产品型号	输出电压	输出电流	纹波及噪音(最大值)	总调整率(含设定点)
MANGO100S-12y	12V	8.33A	120mV	±5%
MANGO100S-15y	15V	6.66A	150mV	±5%
MANGO100S-19y	19V	5.20A	190mV	±5%
MANGO100S-24y	24V	4.16A	240mV	±5%
MANGO100S-28y	28V	3.57A	280mV	±5%

## MANGO100H-PD系列

尺寸: 4.13x2.20x1.12"



产品型号	输出电压	输出电流@额定	总调整率(含设定点)	纹波及噪音(最大值)
FPDO	5V	3.0A	±5%	200mV
	9V	3.0A	±5%	200mV
	12V	3.0A	±5%	200mV
	15V	3.0A	±5%	200mV
	20V	5.0A	±5%	200mV
APDO	PPS 5-20V	5.0A	±5%	200mV

### MANGO100H系列

尺寸: 4.13×2.20×1.12"



产品型号	输出电压	输出电流@额定	总调整率(含设定点)	峰值电流@1S
MANGO100H-12	12V	7.5A	±5%	10A
MANGO100H-15	15V	6A	±5%	8A
MANGO100H-19	19V	5.26A	±5%	6.3A
MANGO100H-24	24V	4.16A	±5%	5.0A
MANGO100H-28	28V	3.57A	±5%	4.28A
MANGO100H-36	36V	2.77A	±5%	3.33A

### MANGO120S系列

尺寸: 6.02×2.43×1.28"



产品型号	输出电压	输出电流	纹波及噪声(最大值)	总调整率(含设定点)
MANGO120S-12yyz	12V	10.0A	120mV	±5%
MANGO120S-15yyz	15V	8.0A	150mV	±5%
MANGO120S-19yyz	19V	6.3A	190mV	±5%
MANGO120S-24yyz	24V	5.0A	240mV	±5%
MANGO120S-26yyz	26V	4.6A	260mV	±5%
MANGO120S-28yyz	28V	4.3A	280mV	±5%

### MDP120系列

尺寸: 5.18×2.43×1.24"



产品型号	输出电压	输出电流	纹波及噪声(最大值)	总调整率(含设定点)
MDP120-19y	19V	6.3A	190mV	±5%
MDP120-24y	24V	5.0A	240mV	±5%

### MDP150系列

尺寸: 5.80×2.87×1.19"



产品型号	输出电压	输出电流	纹波及噪声(最大值)	总调整率(含设定点)
MDP150-18y	18V	6.60A	180mV	±5%
MDP150-19y	19V	7.90A	190mV	±5%
MDP150-24y	24V	6.25A	240mV	±5%

### MANGO150S系列

尺寸: 6.02×2.43×1.28"



产品型号	输出电压	输出电流	纹波及噪声(最大值)	总调整率(含设定点)
MANGO150S-12yyz	12V	12.5A	120mV	±5%
MANGO150S-15yyz	15V	10.0A	150mV	±5%
MANGO150S-19yyz	19V	7.9A	190mV	±5%
MANGO150S-24yyz	24V	6.25A	240mV	±5%
MANGO150S-26yyz	26V	5.78A	260mV	±5%
MANGO150S-28yyz	28V	5.36A	280mV	±5%

### MANGO180H系列

尺寸: 6.5×2.68×1.22"



产品型号	输出电压	输出电流(额定)	峰值电流@10S	峰值电流@40mS	总调整率(含设定点)
MANGO180H-12	12V	12.50A	20.00A	26.0A	±5%
MANGO180H-15	15V	11.00A	17.00A	22.0A	±5%
MANGO180H-19	19V	9.47A	14.00A	18.5A	±5%
MANGO180H-24	24V	7.50A	11.25A	15.0A	±5%
MANGO180H-28	28V	6.42A	9.64A	12.8A	±5%
MANGO180H-32	32V	5.62A	8.43A	11.2A	±5%
MANGO180H-36	36V	5.00A	7.50A	10.0A	±5%
MANGO180H-48	48V	3.75A	5.62A	7.50A	±5%

### MANGO240H系列

尺寸: 6.81×3.05×1.33"



产品型号	输出电压	输出电流	峰值电流@10S	峰值电流@40mS	总调整率(含设定点)
MANGO240H-12	12V	17.50A	25.00A	35.0A	±5%
MANGO240H-15	15V	15.00A	22.00A	30.0A	±5%
MANGO240H-19	19V	12.63A	18.50A	25.0A	±5%
MANGO240H-24	24V	10.00A	15.00A	20.0A	±5%
MANGO240H-28	28V	8.57A	12.85A	17.5A	±5%
MANGO240H-32	32V	7.50A	11.25A	15.0A	±5%
MANGO240H-36	36V	6.66A	10.00A	13.3A	±5%
MANGO240H-48	48V	5.00A	7.50A	10.0A	±5%

# 开放式电源

## Open Frames

- 通用AC输入且部分带主动式PFC
- Class I or Class II 结构
- 高效率 - Level V or Level VI
- 符合医疗60601-1 安规认证, 符合CEC 2008 / ErP2 / EISA 2007标准, 符合EN55011 / FCC Part 15 Class B Emissions
- 3年质保

### MP15S系列

尺寸: 1.77x2.56x0.9"



产品型号	输出电压	输出电流	纹波及噪声(最大值)	总调整率(含设定点)
MP15S-05	5V	2.4A	100mV	±3%
MP15S-09	9V	1.66A	120mV	±3%
MP15S-12	12V	1.25A	120mV	±3%
MP15S-15	15V	1.0A	150mV	±3%
MP15S-18	18V	0.83A	180mV	±3%
MP15S-24	24V	0.625A	240mV	±3%

\* 其他尺寸可选: 2x3x0.9"(MP15SL系列), 1.77x2.56x1.04"(MP15SP系列)

### MP20S系列

尺寸: 1.77x2.56x0.9"



产品型号	输出电压	输出电流	纹波及噪声(最大值)	总调整率(含设定点)
MP20S-05	5V	3.0A	100mV	±3%
MP20S-09	9V	2.22A	120mV	±3%
MP20S-12	12V	1.66A	120mV	±3%
MP20S-15	15V	1.33A	150mV	±3%
MP20S-18	18V	1.11A	180mV	±3%
MP20S-24	24V	0.83A	240mV	±3%

\* 其他尺寸可选: 2x3x0.9"(MP20SL系列), 1.77x2.56x1.04"(MP20SP系列)

### MP24S系列

尺寸: 1.77x2.56x0.9"



产品型号	输出电压	输出电流	纹波及噪声(最大值)	总调整率(含设定点)
MP24S-05	5V	4.0A	100mV	±3%
MP24S-09	9V	2.33A	120mV	±3%
MP24S-12	12V	2.0A	120mV	±3%
MP24S-15	15V	1.6A	150mV	±3%
MP24S-18	18V	1.33A	180mV	±3%
MP24S-24	24V	1.0A	240mV	±3%

\* 其他尺寸可选: 2x3x0.9"(MP24SL系列), 1.77x2.56x1.04"(MP24SP系列)

### MP30S系列

尺寸: 1.5x3x0.9"



产品型号	输出电压	输出电流	纹波及噪声(最大值)	总调整率(含设定点)
MP30S-05	5V	5.0A	60mV	±3%
MP30S-09	9V	3.33A	120mV	±3%
MP30S-12	12V	2.5A	120mV	±3%
MP30S-15	15V	2.0A	150mV	±3%
MP30S-18	18V	1.67A	180mV	±3%
MP30S-24	24V	1.25A	240mV	±3%

\* 其他尺寸可选: 2x3x0.9"(MP30SL系列), 1.5x3x1.06"(MP30SP系列)

### MP45H系列

尺寸: 2x3x0.9"



产品型号	输出电压	输出电流	峰值电流	纹波及噪声(最大值)	总调整率(含设定点)
MP45H-12	12V	3.75A	4.5A	120mV	±3%
MP45H-15	15V	3.00A	3.6A	150mV	±3%
MP45H-19	19V	2.36A	2.83A	190mV	±3%
MP45H-24	24V	1.875A	2.25A	240mV	±3%

### MP65L系列

尺寸: 2x4x1"



产品型号	输出电压	输出电流	纹波及噪声(最大值)	总调整率(含设定点)
MP65L-08	8V	5.6A	80mV	±3%
MP65L-082	8.2V	5.6A	82mV	±3%
MP65L-09	9V	5.6A	90mV	±3%
MP65L-12	12V	5.41A	120mV	±3%
MP65L-15	15V	4.33A	150mV	±3%
MP65L-18	18V	3.61A	180mV	±3%
MP65L-24	24V	2.71A	240mV	±3%

### MP65H系列

尺寸: 2x3x1"



产品型号	输出电压	输出电流	输出电流	纹波及噪声(最大值)	总调整率(含设定点)
MP65S-12	12V	5.41A	6.30A	120mV	±3%
MP65S-15	15V	4.33A	5.20A	150mV	±3%
MP65S-18	18V	3.61A	4.33A	180mV	±3%
MP65S-24	24V	2.71A	3.25A	240mV	±3%
MP65S-36	36V	1.81A	2.15A	360mV	±3%
MP65S-48	48V	1.36A	1.63A	480mV	±3%

### MP105S系列

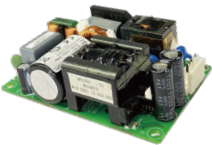
尺寸: 2x4x1"



产品型号	输出电压	输出电流(自然冷)	输出电流(风冷)	纹波及噪声(最大值)	总调整率(含设定点)
MP105S-12	12V	6.7A	7.50A	120mV	±3%
MP105S-15	15V	5.3A	6.7A	150mV	±3%
MP105S-18	18V	4.4A	5.6A	180mV	±3%
MP105S-24	24V	3.3A	4.2A	240mV	±3%

### MP130S系列

尺寸: 2x3x1.03"



产品型号	输出电压	输出电流(自冷)	输出电流(风冷)	纹波及噪声(最大值&强制风冷)	总调整率(含设定点)
MP130S-12	12V	8.33A	10.83A	180mV	±3%
MP130S-15	15V	6.66A	8.66A	200mV	±3%
MP130S-18	18V	5.55A	7.22A	200mV	±3%
MP130S-19	19V	5.26A	6.84A	220mV	±3%
MP130S-24	24V	4.16A	5.41A	240mV	±3%
MP130S-28	28V	3.57A	4.64A	280mV	±3%
MP130S-48	48V	2.08A	2.70A	480mV	±3%

\* 可选底板: 2.08x4.06x1.18"

### MKP150系列

尺寸: 4.1x2x1"



产品型号	输出电压	输出电流	峰值电流	总调整率(含设定点)
MKP150-12A	12V	12.5A	16.67A	±3%
MKP150-15A	15V	10.0A	13.33A	±3%
MKP150-18A	18V	8.33A	11.11A	±3%
MKP150-19A	19V	7.89A	10.52A	±3%
MKP150-24A	24V	6.25A	8.33A	±3%

## MP250H系列

敬请期待

产品型号	输出电压	输出电流(自冷)	输出电流(风冷)	总调整率(含设定点)
MP250H-12	12V	13.75A(165W)	18.75A(225W)	±3%
MP250H-15	15V	12.0A(180W)	15.0A(225W)	±3%
MP250H-19	19V	10.0A(190W)	13.15A(250W)	±3%
MP250H-24	24V	8.33A(200W)	10.42A(250W)	±3%
MP250H-28	28V	7.14A (200W)	8.93A (250W)	±3%
MP250H-32	32V	6.25A (200W)	7.81A (250W)	±3%
MP250H-36	36V	5.55A(200W)	6.94A(250W)	±3%
MP250H-48	48V	4.16A(200W)	5.21A(250W)	±3%

## MP260S系列

尺寸: 3x5.0x1.0"



产品型号	V1 输出电压	V1 单输出		V1+V2 组合输出			
		V1 输出		V1 输出		V2 输出	
		自冷	风冷	自冷	风冷	输出	调整率
MP260S-12	12V	13.75A (165W)	18.75A (225W)	13.75A (165W)	18.75A (225W)	5V / 2A	±5%
MP260S-15	15V	12.0A (180W)	16.0A (240W)	11.0A (165W)	16.0A (240W)	5V / 2A	±5%
MP260S-18	18V	11.1A (200W)	13.88A (250W)	10.0A (180W)	13.88A (250W)	5V / 2A	±5%
MP260S-19	19V	10.52A (200W)	13.15A (250W)	9.47A (180W)	13.15A (250W)	5V / 2A	±5%
MP260S-24	24V	8.33A (200W)	10.41A (250W)	7.5A (180W)	10.41A (250W)	5V / 2A	±5%
MP260S-28	28V	7.14A (200W)	8.92A (250W)	6.42A (180W)	8.92A (250W)	5V / 2A	±5%
MP260S-36	36V	5.55A (200W)	6.94A (250W)	5.0A (180W)	6.94A (250W)	5V / 2A	±5%
MP260S-48	48V	4.16A (200W)	5.2A (250W)	3.75 (180W)	5.2A (250W)	5V / 2A	±5%

## MP300S系列

尺寸: 5x3x1.5"



产品型号	输出电压	输出电流	纹波及噪声(最大值)	总调整率(含设定点)
MP300S-12	12V	25.0A	200mV	±2%
MP300S-15	15V	20.0A	200mV	±2%
MP300S-19	19V	15.8A	280mV	±2%
MP300S-24	24V	12.5A	280mV	±2%
MP300S-28	28V	10.8A	280mV	±2%
MP300S-36	36V	8.33A	480mV	±2%
MP300S-48	48V	6.25A	480mV	±2%

## MP360S系列

尺寸: 3x5x1.2-1.5"



产品型号	输出电压	输出电流(自冷)	输出电流(风冷)	总调整率(含设定点)
MP360S-12	12V	18.33A	25.00A	±3%
MP360S-15	15V	15.00A	22.00A	±3%
MP360S-19	19V	13.15A	18.95A	±3%
MP360S-24	24V	10.41A	15.00A	±3%
MP360S-28	28V	8.92A	12.85A	±3%
MP360S-32	32V	7.81A	11.25A	±3%
MP360S-36	36V	6.94A	10.00A	±3%
MP360S-48	48V	5.20A	7.50A	±3%

\*满足漏电流BF和CF要求

## MP400S系列



产品型号	输出电压	输出电流	纹波及噪声(最大值)	总调整率(含设定点)
MP400S-12	12V	33.33A	200mV	±2%
MP400S-24	24V	16.66A	280mV	±2%
MP400S-48	48V	8.33A	480mV	±2%

### MP600U系列

尺寸: 6.5x3.35x1.67"



产品型号	输出电压	输出电流	纹波及噪声(最大值)	总调整率(含设定点)
MP600U-12	12V	50.0A*	200mV	±2%
MP600U-15	15V	40.0A*	200mV	±2%
MP600U-19	19V	31.6A*	280mV	±2%
MP600U-24	24V	25.0A*	280mV	±2%
MP600U-28	28V	21.4A*	280mV	±2%
MP600U-36	36V	16.67A*	480mV	±2%
MP600U-48	48V	12.5A*	480mV	±2%

\*此型号带风扇

### MP700S系列

尺寸: 5x3x1.73"

敬请期待

产品型号	输出电压	输出电流	纹波及噪声(最大值)	总调整率(含设定点)
MP700S-12AP	12V	50.00A	200mV	±2%
MP700S-24AP	24V	29.16A	280mV	±2%
MP700S-48AP	48V	14.58A	480mV	±2%

### MP800U系列

尺寸: 6.69x3.35x1.69"



产品型号	输出电压	输出电流	纹波及噪声(最大值)	总调整率(含设定点)
MP800U-24	24V	33.33A	280mV	±2%
MP800U-48	48V	16.67A	480mV	±2%

### MP1000U系列

尺寸: 6.69x3.35x1.67"



产品型号	输出电压	输出电流	纹波及噪声(最大值)	待机输出	总调整率(含设定点)
MP1000U-12	12V	66.7A	200mV	5VSB @ 2A	±2%
MP1000U-24	24V	41.7A	280mV	5VSB @ 2A	±2%
MP1000U-36	36V	27.8A	480mV	5VSB @ 2A	±2%
MP1000U-48	48V	20.9A	480mV	5VSB @ 2A	±2%

### MP1200系列

尺寸: 8.2x5x1.81"



产品型号	输出电压	输出电流	纹波及噪声(最大值)
MP1200-24V	24V	50.0A	240mV
MP1200-36V	36V	33.3A	360mV
MP1200-48V	48V	25.0A	480mV

\*静音低噪声电源

### MP1500系列

尺寸: 8.19x5.12x1.81"

敬请期待

产品型号	输出电压	输出电流	纹波及噪声(最大值)
MP1500-24V	24V	62.5A	240mV
MP1500-48V	48V	31.5A	480mV

\* 静音低噪声电源

# 定制电源

## Custom Power Supply

- 远程开/关, Power OK & DC OK
- 通用AC输入且带主动式PFC
- 内置可调速风扇制冷
- Class I or Class II 结构
- 高效率 - Level V or Level VI
- 符合医疗60601-1 安规认证, 符合医疗(BF)安规认证, 符合CEC 2008 / ErP2/EISA 2007标准, 符合EN55011 / FCC Part 15 Class B Emissions
- 3年质保

### 750W定制案例

尺寸: 7.25 x 4.13 x 2.05"



输出电压	28V
额定电流	12.5A
峰值电流	26.8A

### 420W充电器

尺寸: 7.5 x 3.31 x 1.89"



额定充电电压	48V
额定充电电流	7A
电压范围	35-54V
电流范围	0-7A

### 1100W定制案例

尺寸: 7.16 x 5.12 x 1.81"



输出电压	25V
输出电流	44A

\*患者漏电流小于10μA, 满足最高漏电流CF要求

### 3900W定制电源

尺寸: 15.68 x 8.66 x 3.31"

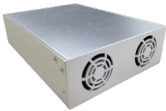


输入电压	176~250Vac (三相输入)
频率范围	47~63Hz
输出电压	65Vdc
输出电流	60A
通讯方式	RS-422通讯

\* EN55032: Class A

### 1400W定制案例

尺寸: 7.17 x 5.12 x 1.81"



输出电压	25V
输出电流	56A

\*患者漏电流小于10μA, 满足最高漏电流CF要求

### 6000W定制电源

尺寸: 16.24 x 7.76 x 3.31"



输入电压	342~451Vac (三相输入)
频率范围	47~63Hz
输出电压	48Vdc
输出电流	125A
通讯方式	RS-485通讯

### 660W定制案例 (多路输出)

尺寸: 10.14 x 5.94 x 2.22"



产品型号	输出电流	波纹及噪声(最大值)	总调整率(含设定点)
V1: +24V	9A	150mV	±5%
V2: +12V	6A	120mV	±5%
V3: +5V	7A	30mV	±5%
V4: +12V	1.5A	30mV	±5%
V5: -12V	1.5A	30mV	±5%
V6: 110Vac	0.1A	—	±5%
V7: +24V	12A	200mV	±5%

### 1500W定制案例 (多路输出)

尺寸: 10.98 x 7.85 x 2.48"



产品型号	输出电流	波纹及噪声(最大值)	总调整率(含设定点)
V1: +26.4V	22.7A	150mV	±3%
V2: +8.1V	25A	50mV	±3%
V3: 18.2V	15A	100mV	±3%
V4: 32V	8A	150mV	±3%
V5: 15.6V	8A	100mV	±3%

\*输入电压90Vac-264Vac, 输入频率47-63Hz, 输出功率1500W

\*90Vac-120Vac 限制功率1300W输出

# 定制系统电源

Custom Power System

- 数字化在线实时监控
- 电路级系统集成
- 多种类输出类型
- 可配置储能单元,容量可选配

## 6KW系统电源案例



输入电压	输入频率	输出功率	输出电压范围
90-264V	47-63Hz	6KW	200-2000Vdc可调

## 4KW系统电源案例



输入电压	输入频率	输出功率
380-480Vac	47-63Hz	4KW

\* 多路输出电源：230Vac/3.5KVA逆变输出, 24V/500W DC输出

## 2.5KW系统电源案例



输入电压	输入频率	输出功率
90-528Vac	47-63Hz	2.5KW

\* 多路输出电源：1.5KVA逆变输出, 多路DC输出, 包含2路精密电源

输出电压			输出电压		
D1/D2	23-26V	500W	D5	23-26V	90W
D3	11-13V	20W	D6	23-26V	12W
D4	11-13V	60W	AC	230V	1500W

## 1500W储能系统 (双向变换器)



电池电压	放电功率	高压母线电压
48Vdc	1500W	380Vdc

- \* 8Ah铅酸电池
- \* DC-DC双向变换

# 定制电源模块

Custom Power Module

- 支持接入3个电池包, 2个内置、1个外置
- 外置电池包容量可选配
- AC断电或恢复, 输出保持不间断供电
- RS232通讯在线实时监控
- 专为大型医疗超声诊断仪系统供电设计

## 1.2KW电源模块案例



输出电压	
5V_Stby: 3A	Battery1: 72WHr
24V: 25A	Battery2: 72WHr
24V: 8.3A	Battery3: Optional
12V: 8.3A	
ATX:3.3V/16A; 5V/15A; 12V/50A; -12V/0.5A	

输入电压	输入频率	输出功率
90-300Vac	47-63Hz	1200W

# 定制电池包

## Battery Packs

- 大电池容量
- 功耗低,带载能力强
- 保护功能:过充保护/过放保护/过压保护/短路保护/温度保护/过电流保护

### M3S2P标准品



技术参数	
电池组和方式	3S2P
电芯规格	3400mAh / 18650
电池额定能量	72.36Wh
电池额定容量	6.7Ah
标称电压	10.8V
最大充电电压	12.6V
通讯方式	SMBUS

### M4S1P标准品



技术参数	
电池组和方式	4S1P
电芯规格	3400mAh/18650
电池额定能量	47.52Wh
电池额定容量	3.3Ah
标称电压	14.4V
最大充电电压	16.8V
通讯方式	SMBUS

### M4S2P标准品



技术参数	
电池组和方式	4S2P
电芯规格	3400mAh / 18650
电池额定能量	95.04Wh
电池额定容量	6.6Ah
标称电压	14.4V
最大充电电压	16.8V
通讯方式	SMBUS

### M1S1P3V3



技术参数	
电池组和方式	1S1P
电芯规格	2900mAh / 18650
电池额定能量	10.44Wh
标称电压	3.6V
最大充电电压	4.2V
通讯方式	I2C

### M2S1P7226



技术参数	
电池组和方式	2S1P
电芯规格	2600mAh / 18650
电池额定能量	18.72Wh
电池额定容量	2.6Ah
标称电压	7.2V
最大充电电压	8.4V
通讯方式	SMBUS

### M4S1P14429



技术参数	
电池组和方式	4S1P
电芯规格	3000mAh / 18650
电池额定能量	41.76Wh
电池额定容量	2.9Ah
标称电压	14.4V
通讯方式	SMBUS

### M6S1P22V3



技术参数	
电池组和方式	6S1P
电芯规格	3000mAh / 18650
电池额定能量	62.64Wh
电池额定容量	2.9Ah
标称电压	21.6V
通讯方式	SMBUS

### M15S1P48V20



技术参数	
电池组和方式	15S1P
电芯规格	20Ah / LiFeP04
电池额定能量	960Wh
电池额定容量	20.0Ah
标称电压	48V
通讯方式	RS485

# 制氧机系统解决方案

## Oxygen Generator Total Solution

- 无油涡旋空气压缩机, 转速高、排气量大、体积小、重量轻、噪声震动小
- 电机FOC驱动, 电流波形正弦, 转速稳定

### 1L制氧机关键部件



电机FOC驱动						
输入电压范围	额定输入电压	额定输出功率	额定输出电流	峰值功率	转速范围	辅源
10-28V	24V	65W	2.5A	80W	500-4500	12V/1A

无油涡旋空气压缩机					
额定转速	排气压力	流量	电机输入功率	噪声(声功率)@1m	振动烈度
3000 rpm	1.5bar	15 L/min	65W	45dB(A)	≤7.1mm/s

M4S2P 标准品电池包						
电池组和方式	电芯规格	电池额定能量	电池额定容量	标称电压	最大充电电压	通讯方式
4S2P	3400mAh / 18650	95.04Wh	6.6Ah	14.4V	16.8V	SMBUS

外置适配器 MANGO90H系列				
产品型号	输出电压	输出电流	峰值电流@1S	电压总调整率(含设定点)
MANGO90H-19	19V	4.73A	6.3A	±5%
MANGO90H-24	24V	3.75A	5.0A	±5%

车载点烟器				
产品类别	输入电压	输出电流	最大功率	输入接口
车载点烟器	12V/24V	5A	120W	Cigarette Lighter

### 5L制氧机关键部件



电机FOC驱动						
输入电压范围	额定输入电压	额定输出功率	额定输出电流	峰值功率	转速范围	辅源
90-264V	220V	250W	1.5A	350W	500-4500	12V/4A

无油涡旋空气压缩机					
额定转速	排气压力	流量	电机输入功率	噪声(声功率)@1m	振动烈度
2800 rpm	1.5bar	65 L/min	250W	50dB(A)	≤7.1mm/s

### 10L制氧机关键部件



电机FOC驱动						
输入电压范围	额定输入电压	额定输出功率	额定输出电流	峰值功率	转速范围	辅源
90-264V	220V	600W	3A	700W	500-4500	12V/4A

无油涡旋空气压缩机					
额定转速	排气压力	流量	电机输入功率	噪声(声功率)@1m	振动烈度
2500 rpm	1.5 bar	140 L/min	600W	55dB(A)	≤7.1mm/s

## 电源产品

- 通信电源
- LED电源
- 光储充解决方案
- 服务器电源
- 激光电源
- 电力电源
- OA电源
- 医疗电源
- 工控电源
- 显示电源
- 移动储能双向逆变器

## 工业自动化

- 变频器
- 内啮合齿轮泵
- 伺服系统
- 工业物联网IoT
- 控制系统
- 电梯一体化控制器
- 编码器
- 直线电机

## 新能源交通

- 集成充电系统
- 分布式驱动
- 轻型电动车动力、充电及控制
- 电机控制器
- 工程车辆控制器
- 多合一高压集成驱动器
- 全主动式液压悬架系统
- 电动压缩机
- 轨交空调控制器
- 热管理系统
- 轨交变频器

## 智能装备

- 智能数字化焊机
- 潜油螺杆泵智能采油系统
- 工业微波设备
- 多晶硅水淬设备
- 全自动洗车机
- 智能助力吊机

## 智能家电电控

- 家用/商用空调控制器
- 冰箱/洗衣机控制器
- 热泵/暖风机控制器
- 家用/工业微波电源
- 车载空调控制器
- 智能卫浴整机及部件
- 太阳能空调控制器
- 射频解冻回鲜设备
- 微型压缩机控制器

## 精密连接

- FFC柔性扁平排线
- PEEK线
- FPC
- 同轴线
- CCS
- 利兹线

## 深圳麦格米特电气股份有限公司

SHENZHEN MEGMEET ELECTRICAL CO., LTD.

地址：深圳市南山区科技园北区朗山路紫光信息港B座5楼  
Add: 5th Floor, Block B, Unisplendour Information Harbor, Langshan Rd.,  
Science & Technology Park, Nanshan District, Shenzhen, 518057, China



官网



微信公众号



微信视频号



小程序

版本：202604

本手册技术参数最终解释权归麦格米特所有

Megmeet reserves the right to modify the technical parameters and appearance of the products in this catalogue without prior advice to the users.